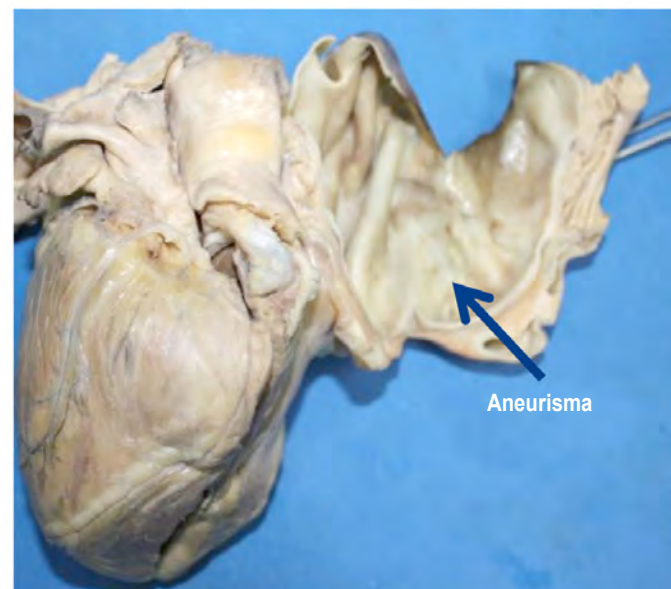
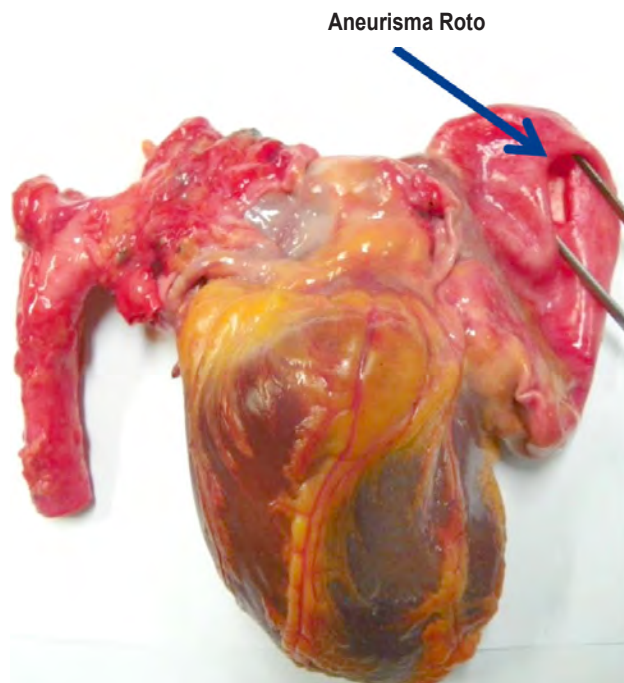


ANEURISMA GIGANTE ROTO DE LA ARTERIA CORONARIA DERECHA

Giant Aneurysm Of Right Coronary Artery

Darwin Pineda Montalván¹, Ramón Sosa¹, Nicolás Sabillón¹

¹Dirección de Medicina Forense, Tegucigalpa, M.D.C., Honduras, C.A.



Masculino de 27 años de edad, quien fue llevado a centro hospitalario por presentar súbitamente pérdida de la conciencia, al ser evaluado en la emergencia fue declarado fallecido. Asintomático, con antecedente de presentar soplo cardiaco a los siete años de edad, por lo cual se le realizó ecocardiograma que reportó prolapso de la válvula mitral. No continuó manejo en vista de sentirse asintomático. El hallazgo principal en la autopsia se encontró en el corazón: 1) Aneurisma gigante de arteria coronaria derecha, de 6.5 x 4 cm con una rotura de 2.5 cm de longitud (figura 1 y 2 flecha inserta). 2) Hemopericardio de 1,200 cc. Se realizó confirmación histológica. No se encontró prolapso de la válvula mitral. La causa inmediata de muerte fue taponamiento cardiaco. Se ha descrito que los aneurismas de la arteria coronaria son infrecuentes, con una incidencia menor del 5% en los pacientes a quienes se le realiza una coronariografía. Son aneurismas gigantes cuando el diámetro de la arteria excede cuatro veces el diámetro usual del vaso de referencia (0.3 mm), o también cuando es mayor de 8 mm.⁽¹⁾ En el presente caso la luz del vaso en su origen fue de 1.5 cm.

REFERENCIA

Recibido para publicación el 03/14, aceptado el 05/14
Dirigir correspondencia a: Dr. Darwin Pineda Montalván,
E-mail: daalpm@hotmail.com

1. Conde H. et al. Aneurisma gigante de arteria coronaria derecha. Rev. Fed. Arg. Cardiol 2010;39(3):226-229.