


## IMAGEN EN LA PRÁCTICA CLÍNICA

## Neumonía por *Metapneumovirus humano* en adulto con diabetes mellitus tipo 2

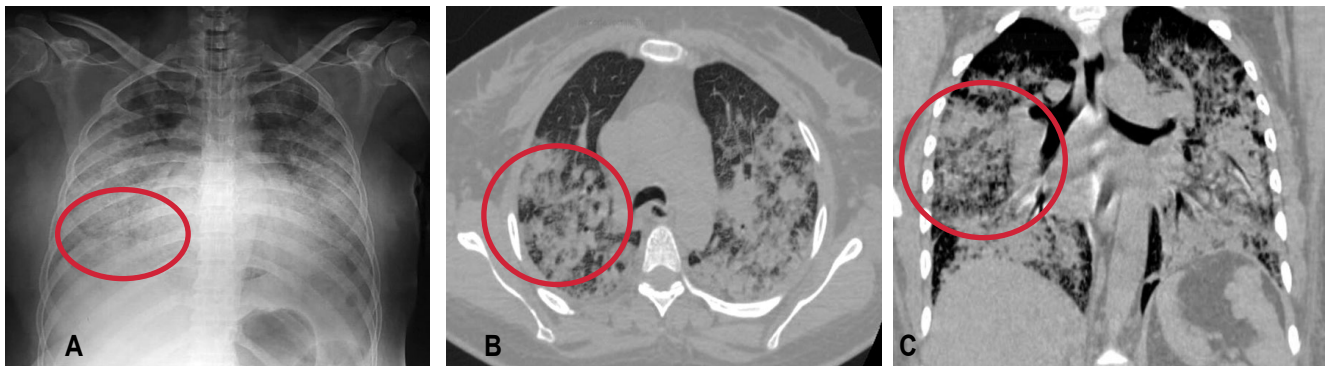
*Pneumonia caused by human Metapneumovirus in an adult with diabetes mellitus type 2*

Karla Sierra<sup>1</sup>  <https://orcid.org/0000-0001-6104-4099>, Diana Varela<sup>2,3</sup>  <https://orcid.org/0000-0003-3243-739X>.

<sup>1</sup>Universidad Nacional Autónoma de Honduras, Facultad de Ciencias Médicas, Posgrado de Medicina Interna; Tegucigalpa, Honduras.

<sup>2</sup>Hospital Escuela, Departamento de Medicina Interna, Servicio de Infectología; Tegucigalpa, Honduras.

<sup>3</sup>Instituto de Enfermedades Infecciosas y Parasitología Antonio Vidal; Tegucigalpa, Honduras.



El *Metapneumovirus humano* (hMPV) es causa frecuente de infecciones respiratorias agudas en niños, ancianos e inmunosupresos; representa 5-7% de las causas de hospitalización en menores de 5 años.<sup>1</sup> Los síntomas principales son fiebre y tos, con cuadro clínico autolimitado de bronquitis/bronquiolitis. En casos graves evoluciona a neumonía e insuficiencia respiratoria.<sup>2,3</sup> En adultos se asocia a edad avanzada, tabaquismo, y comorbilidades.<sup>3</sup> En la Figura se presentan imágenes de paciente femenina de 50 años de edad, diabética e hipertensa, con cuadro de rinorrea, congestión nasal, tos, fiebre y mialgias de 4 días de evolución, posteriormente disnea. Se recibió en insuficiencia respiratoria con requerimiento de ventilación mecánica invasiva y soporte hemodinámico. Hemograma al ingreso con linfopenia, procalcitonina, tinción de Gram y cultivo para bacterias en aspirado traqueal, negativos. En la radiografía de tórax anterior (A) se observan opacidades en vidrio esmerilado irregulares y lesiones nodulares mal definidas (circulo) en ambos pulmones, de predominio en la región inferior. En tomografía de tórax de alta resolución, corte axial (B) y coronal (C), se evidencia disminución del volumen pulmonar secundario a hiperdensidades bilaterales y áreas de consolidación con broncograma aéreo (circulo) afectando 90% del parénquima, compatible con neumonía alveolar. Se confirmó infección por hMPV mediante prueba molecular. Paciente falleció al 5to día intrahospitalario.

### CONTRIBUCIONES

Ambas autoras contribuyeron de forma equitativa en la elección del tema e imagen, redacción, y aprobación del artículo, y son igualmente responsables del contenido.

### DETALLES DE LOS AUTORES

Karla C. Sierra Ponce, Médica Residente III Año, Posgrado de Medicina Interna, Facultad de Ciencias Médicas, Universidad Nacional Autónoma de Honduras (UNAH), Cohorte 2021-2023; correo electrónico pcecilia16@yahoo.com.

Diana S. Varela Bustillo, Médica Especialista en Medicina Interna e Infectología; correo electrónico ds\_varela@hotmail.com;

### REFERENCIAS

- Gálvez NMS, Andrade CA, Pacheco GA, Soto JA, Stranger V, Rivera T, Vásquez AE, Kalgis AM. Host Components That Modulate the Disease Caused by hMPV. *Viruses*. 2021;13(3): 519. doi: 10.3390/v13030519.
- Howard LM, Edwards KM, Zhu Y, Grijalva CG, Self WH, Jain S, et al. Clinical Features of Human Metapneumovirus-Associated Community-acquired Pneumonia Hospitalizations. *Clin Infect Dis*. 2021;72(1):108-117. doi:10.1093/cid/ciaa088.
- Koo HJ, Lee HN, Choi SH, Sung H, Kim HJ, Do KH. Clinical and Radiologic Characteristics of Human Metapneumovirus Infections in Adults, South Korea. *Emerg Infect Dis*. 2019;25(1):15-24. doi:10.3201/eid2501.181131.

Recibido: 17-02-2023 Aceptado: 16-04-2023 Primera vez publicado en línea: 25-05-2023  
Dirigir correspondencia a: Dra. Diana S. Varela Bustillo  
Correo electrónico: ds\_varela@hotmail.com

RELACIONES Y ACTIVIDADES FINANCIERAS Y NO FINANCIERAS: Ninguna.

DECLARACIÓN DE CONFLICTOS DE INTERÉS: Ninguna.

Forma de citar: Sierra K, Varela Bustillo D. Neumonía por *Metapneumovirus humano* en adulto con diabetes mellitus tipo 2. *Rev Méd Hondur*.2023; 91 (Sup 1): S14. DOI: <https://doi.org/10.5377/rmh.v91iSupl.1.16176>

© 2023 Autor(es). Artículo de acceso abierto bajo la licencia <https://creativecommons.org/licenses/by/4.0/deed.es> 